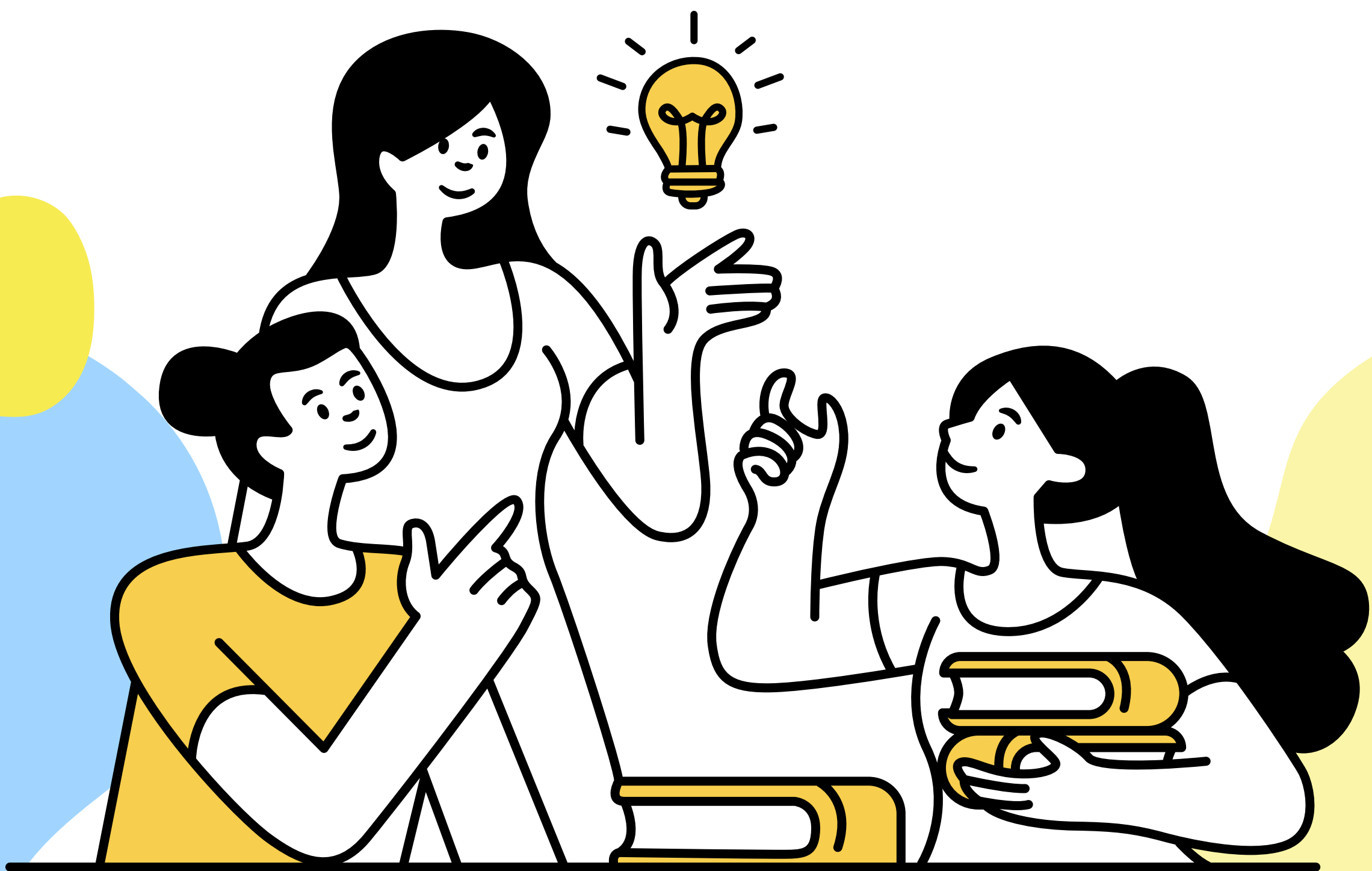


社全協関西ネットワーク20周年事業  
(第62回社会教育研究全国プレ集会)

～「私」から始まる  
「社会教育」と出会う～

# まなびの広場



日時:2023年5月21(日)  
13:30～16:30

会場:貝塚市立浜手地区公民館  
(大阪府貝塚市二色2丁目7-2)

# 企画趣旨

本企画を主催している社全協関西ネットワーク(以下、関西ネット)は、権利としての社会教育の実現をめざして、関西地域での横のつながりを図ろうと2003年に発足した社会教育を推進する民間団体で、2023年で20周年を迎えます。また、今年の8月26日(土)、27日(日)には大阪観光大学にて「第62回社会教育研究全国集会」が開催されます。

関西ネットは「次世代へのバトンをつなぐ」ため、一部の企画を若手に委ね、共に創ろうとしています。全国集会に先立つ企画(プレ集会)として、本企画が皆さんの新たな出会いを生み、学びを深めるものとなれば幸いです。

本企画は、若者が中心となり実施した2つの企画で生じた「問い」を共有するところから始まります。次に、哲学対話を用いたワークショップを通じて、「私」が「感じていること」や「困っていること」を語り合います。最後に「私」から始まる「問い」を共有し合う中で「社会教育」の役割を改めて考えてみます。

## タイムスケジュール

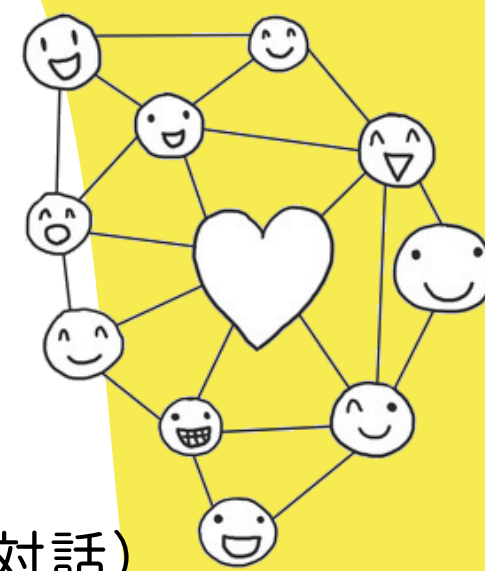
13:30~ 企画趣旨の説明

【第1部】3月と4月の企画の報告(「問い」の共有)

14:20~ 【第2部】「私」から始まるリラックスグループワーク(哲学対話)

15:30~ 【第3部】まとめの時間(「社会教育」について考えてみる)

16:30 終了



## これまでの企画

3月に和歌山市内で「放課後喫茶」と題した取り組みを行い、オルタナティブスクールや夜間中学など、多様な学びの場について理解を深め、そこで生起する「学び」について考え、「困りごと」に向き合う学習会がありました。

4月にはオンラインで全国の学生や若者と繋がり、自らの関心を寄せあい、社会教育と「私」がどのように繋がりを持つかを深めていく学習会を企画しています。



## 会場までのアクセス

### ○ 南海電車をご利用の場合

南海貝塚駅東口から、「二色産業団地行き(アジュール経由)」バス乗車。アジュール前下車徒歩2分です。

\*南海貝塚駅から徒歩だと20分程度かかります。



### ○ 車でこられる場合

駐車場 20台 (うち 障がい者用 1台)

「浜手地区公民館 交通案内」で検索してください。貝塚市のHPから詳細な地図などの情報を掴むことが出来ます。  
\*横のQRコードからもご覧いただけます。



## お申し込みについて

下のQRコードからGoogle Formを通じてお申し込みいただくか、下のメールアドレスに「①氏名、②ご所属、③懇親会の参加希望」を記載の上、送信ください。数日後、確認のご返信いたします

MAIL: hisashi422@i.softbank.jp

\*終了後、南海貝塚駅付近で懇親会をおこないます。要予約です(5月14日締め切り)。予算は3~5千円程度を予定しています。人数によって変動します😊

